

CATÁLOGO DO ITEM IMPORTADO

Pleito de Inclusão de Ex-Tarifário

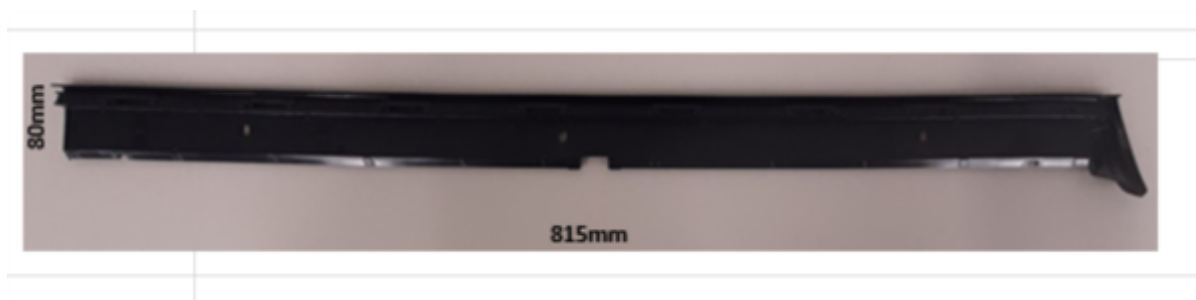
Número de Controle SDIC	NCM	Sugestão de descrição do ex-Tarifário
D118-23I	3926.90.90	Suporte para peça aerodinâmica; contendo plástico com cobertura superficial (Kleverplast / Kleverplast Tech); com copolímero de policarbonato, polibutil tereftalato e elastômero termoplástico (PC, PBT, TPE), com massa máxima de 500 g e área máxima de 0,05 m2 recoberto com uma fina camada (Kleverplast / Kleverplast Tech) responsável por aumento da energia superficial assegurando adesão otimizada, resistência a intempéries e agentes químicos, com dimensões aproximadas de 815 mm x 80 mm; para fabricação de conjunto vidro automotivo (para-brisa); com função de ser usado para fixação/montagem de peça de acabamento; com aplicação em automóveis, veículos comerciais leves, caminhões, ônibus.

1. Especificações técnicas detalhadas da autopeça

(características quantitativas e qualitativas, por exemplo: dimensões, materiais de fabricação, especificações de trabalho/funcionamento [torque, potência, resistência, tensão, corrente, dureza, vazão, condutibilidade, temperatura etc.], características de hardware, software, características físicas, dentre outras inerentes a cada produto):

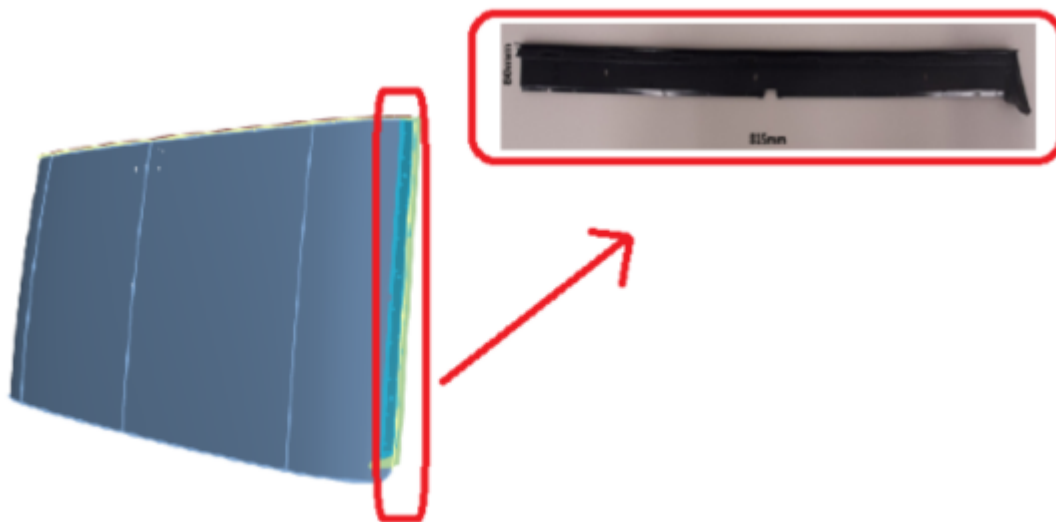
Copolímero de policarbonato, polibutil tereftalato e elastômero termoplástico (PC, PBT, TPE), com massa máxima de 500 g e área máxima de 0,05 m2 recoberto com uma fina camada (Kleverplast / Kleverplast Tech) responsável por aumento da energia superficial assegurando adesão otimizada, resistência a intempéries e agentes químicos, com dimensões aproximadas de 815 mm x 80 mm

2. Imagens da autopeça importada e/ou desenho esquemático *(obrigatório conter as principais dimensões em milímetros):*



3. Aplicação do item importado *(em qual produto fabricado pela empresa pleiteante o item importado será incorporado).*

Aplicado em: conjunto vidro automotivo (para-brisa)



4. Função do item importado no produto fabricado pela empresa pleiteante do ex-tarifário:

Ser usado para fixação/montagem de peça de acabamento

Veículos(s): automóveis, veículos comerciais leves, caminhões, ônibus